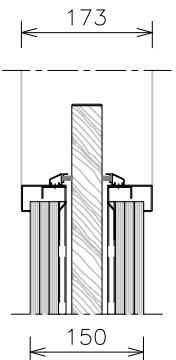
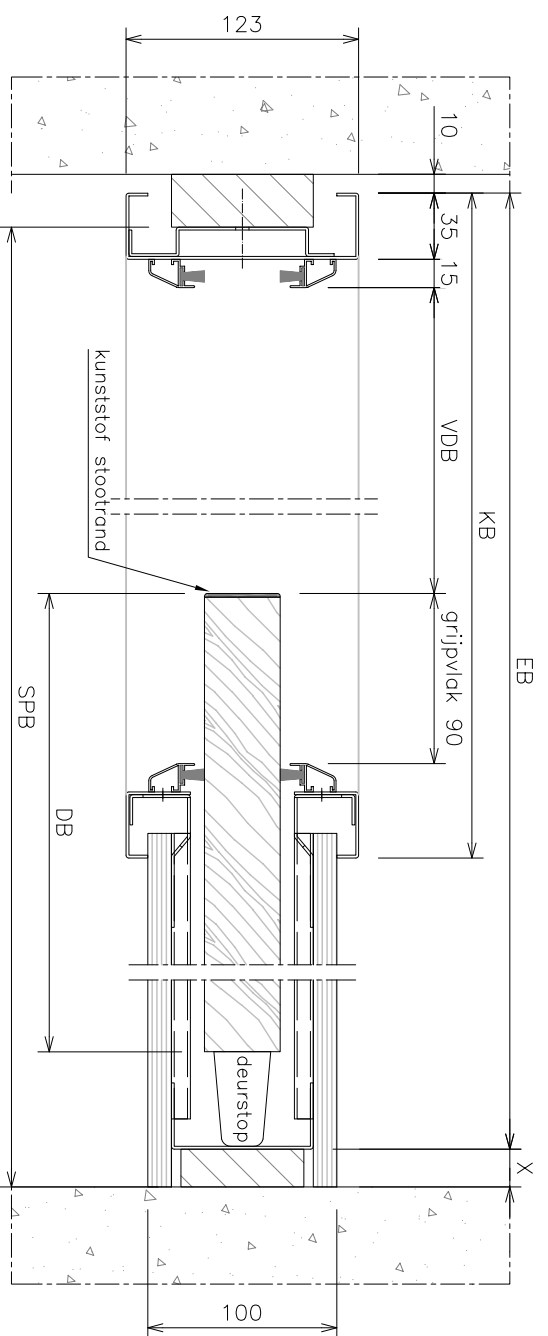


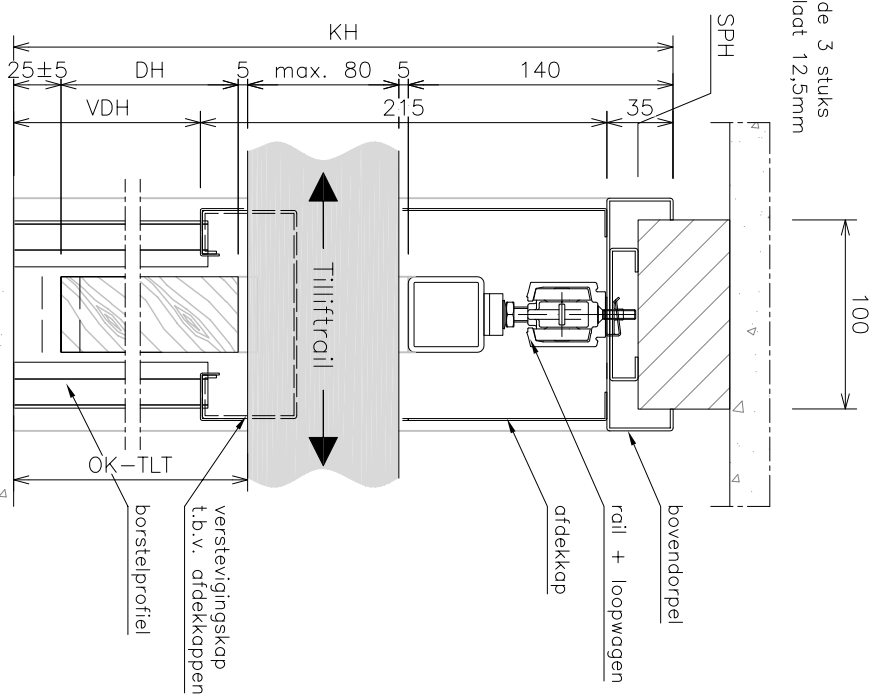
muurdikte 125: per zijde 2 stuks
gipskarton - /gipsvezelplaat 12,5mm



muurdikte 150: per zijde 3 stuks
gipskarton - /gipsvezelplaat 12,5mm

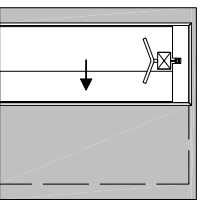


HORIZONTALE DOORSNEDE
 DB : deurbreedte
 VDB : vrije doorgang breedte
 KB : kozijnbreedte
 EB : elementbreedte
 SPB : sparringbreedte
 X : restmaat (uitvullen voorafgaand aan nisbeplating)



VERTICALE DOORSNEDE
 OK-TLT : onderkant tilifitrail
 DH : deurhoogte
 VDH : vrije doorgang hoogte
 KH : kozijnhoogte
 SPH : sparringhoogte

Rekentabel	Berekening	Waarde
Deurbreedte	DB	
Vrije Doorgang Breedte	DB-130	
KozijnBreedte	DB+60	
ElementBreedte	2*DB-25	
SparringBreedte	2*DB-15 (minimaal)	
Onderkant tilifitrail		
De maximaal beschikbare hoogte t.b.v. de tilifitrail bedraagt 80 mm		
DeurHoogte	OK-TLT-30	
Vrije Doorgang Hoogte	OK-TLT-25	
KozijnHoogte	OK-TLT+225	
SparringHoogte	OK-TLT+215	



ZORGPLUS
 schuifdeurssystemen

ZORGPLUS Schuifdeursysteem in de wand met Tilifitmodule

referentie:

datum:
gewijzigd: